

POPIS SYSTÉMU

Mimořádný vliv tohoto systému úspory paliva je založen na znalostech z kvantové fyziky, chemie a elektrotechniky.

Praktické použití několika vynálezů s různým mechanismem ovlivnění částic přináší v jejich správné kombinaci **úsporu paliva ve výši 8 - 15 %** a zajišťuje správnou účinnost celého systému.

To je ale jen jeden z pozitivních vlivů.

FUNKČNÍ CHARAKTERISTIKY:

Modulace kmitání molekul paliva způsobí jeho účinnější spalování v motoru.

V odborné literatuře o kvantové fyzice je uvedeno, že každá částice obsahuje svůj vlastní model kmitání (neexistují žádné částice, které jsou v klidu) a že v holografické hierarchii polí atomů, molekul, krystalů, buněk atd. probíhá permanentní přenos informací. Silová pole ve všech materiálech na sebe vzájemně bezprostředně působí a prostupují se navzájem.

Optimalizovaný proces spalování paliva v motoru snižuje produkci škodlivých částic ve výfukových plynech, motor běží klidněji se znatelně lepším kroutícím momentem.

Použité komponenty působí na mikrostrukturu a ovlivňují nejen mechanické části motoru, ale také elektroniku motoru.

**Systém nemá žádný negativní vliv ! Systém neovlivní žádnou záruku výrobce !
Není potřeba žádné zkoušky na STK !**

Snižte své provozní náklady na vozidlo a chraňte naše přírodní prostředí !

**U jednoho kamionu (40 tun) se sníží produkce CO² ve výfukových plynech o
cca. 11 - 22 tun/rok.**

Abychom doložili účinnost systému na vozidle zákazníka, existuje možnost dohodnout se na provedení testovací jízdy za přesně stanovených podmínek. Vestavěním přístroje na měření spotřeby a systému telematik pro on line přenos dat je možné stanovit spotřebu s a bez optimalizace a je možné ji podle potřeby zdokumentovat.

Sledování přes satelit, včetně přenosu dat z různých měření ve vozidle přes mobilní síť a internet, umožňuje nepřetržitě sledovat všechny jeho jízdy on line.

DŮLEŽITÉ: Pro zákazníka nevznikají žádné investiční náklady !

CARAD – INNOVATIONEN investuje do zařízení a obdrží za jeho používání měsíční nájem. Tento nájem je ve výši cca **145 – 165 € na jeden kamion.**

MY INVESTUJEME - VY ŠETŘÍTE !

Mitglied in der SIGNO Organisation, Deutschlands größtem Netzwerk für Innovationen. Projektmanagement, Institut der Deutschen Wirtschaft-Köln. Gefördert vom Bundesministerium für Wirtschaft und Technologie

CARAD - INNOVATIONEN
Vor den Ringsböllen 13
65428 Rüsselsheim
Germany

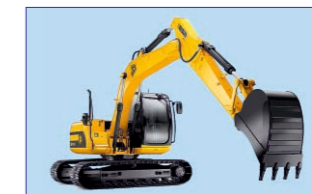
info@carad25.de

Mobil: +49 (0) 160 - 954 459 02
Tel.: +49 (0) 6142 - 79 56 43
Fax: +49 (0) 6344 - 95 81 39

CARAD

INNOVATIONEN

OPTIMALIZACE SPOTŘEBY PALIVA



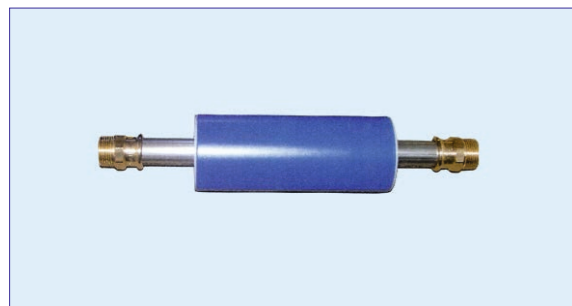
snížení spotřeby paliva o 8 - 15 %

**Kamion, který najede cca 15 000 km za měsíc při spotřebě 35 l/100 km
ušetří ročně cca 5 - 10 tun pohonných hmot !**



ENERGETICKÝ MODUL S1

Pro připojení na benzínové a dieselové motory dle DIN 3865, ISO 8434 - 1, pro hadici tloušťky 8 mm
Rozměr: 220 mm x 80 mm



ENERGETICKÝ MODUL S3

Pro připojení na benzínové a dieselové motory dle DIN 3865, ISO 8434 - 1, pro hadici tloušťky 10 mm
Rozměr: 450 mm x 80 mm



ENERGETICKÝ MODUL S6

Pro připojení na benzínové a dieselové motory dle DIN 3865, ISO 8434 - 1, pro hadici tloušťky 10 mm
Rozměr: 750 mm x 80 mm



KONDENZÁTOR - ČIP

Nalepovací čipy pro regulaci pohybu elektronů v kmitajících materiálech- regulují amplitudu kmitání.

- CL 1 pro sání vzduchu
- CF 1 pro ráfky a podvozek
- CR 1 pro pneumatiky



Průtokoměr MFE 2

Průtokoměr s oválným měřicím kolem pro benzín, naftu, bionaftu s optickým ukazatelem a vysílačem impulsů. Průtok: 300 litrů / hod. S rozpoznáním zpětného průtoku. Nerezová schránka, napájení vestavěnou baterií, Stupeň elektrického krytí IP 65.



TELEMATICKÝ SYSTÉM FLEETVIEW XMT

S přijímačem GPS ke stanovení polohy (podporované satelitem, a zapouzdřeným GSM- modemem pomocí mobilní sítě) k odeslání dat o místě pohybu vozu, k poplachovému hlášení a dálkovému přenosu průběhu regulace spotřeby. Napájecí napětí: 12- 30 Voltů.



SYSTÉM PRO KONTROLU NÁDRŽE TCS

Systém rozpozná nedovolené přísady v palivu, odchylky v množství natankovaného paliva, vodu v palivu a manipulaci s palivem pomocí teploty.

Sonda v nádrži měří v krátkých časových intervalech množství paliva, jeho teplotu, magnetickou vodivost a množství vody, Přesnost měření dosahuje hodnotu 1 %.

Data z měření mohou být zaslána systémem telematik přes GSM mobilní síť, přes internet, nebo satelit.

Data mohou být uložena k libovolnému vyzvednutí.

Natankované množství paliva může být porovnáno s fakturovaným množstvím od dodavatele. Takto lze poznat, jestli čerpací stanice dodala fakturované množství, resp. jestli při tankování byla naplněna jen nádrž vozidla, nebo případně i jiné nádoby.

Odčerpání paliva z nádrže stojícího vozidla vyvolá při překročení předem stanoveného množství poplachové hlášení.

Přimíchání jiných kapalin do paliva v porovnání s naftou dle DIN EN 950 rozezná měřicí sonda na změně magnetické vodivosti, stejně jako dokáže rozeznat vodu v nádrži.

Před uvedením do provozu je systém zkaličován. Pokud jsou k dispozici CAD data nádrže vozidla, je toto možné provést pomocí software.

U vozidel s více nádržemi je potřeba použít pro každou nádrž jednu sondu.

K systému je možné připojit max 4 sondy.



ULTRAJEMNÝ FILTR PRO OLEJE A PALIVO

Umožňuje snížit frekvenci výměny oleje, zlepšit mazání a sníží opotřebení motoru. Až 20 x vyšší výkon filtrace než se standardním filtrem. Filtruje částice až do 0,5 μm. Odpadnou běžné výměny oleje a sníží se jeho spotřeba. Použitím jemného filtru oleje je možné dosáhnout životnost oleje víc než 20 000 hodin. Filtrační vložky je možné měnit po 500 – 600 hodinách.



PŘÍSDA DO OLEJE OZM

Do oleje v motoru se přidává: 3 %, přísady. Určeno pro všechny minerální a syntetické oleje.

PŘÍSDA DO OLEJE OZG

Pro převodovky. DO oleje se přidává 5 % přísady. Určeno pro všechny minerální a syntetické oleje.